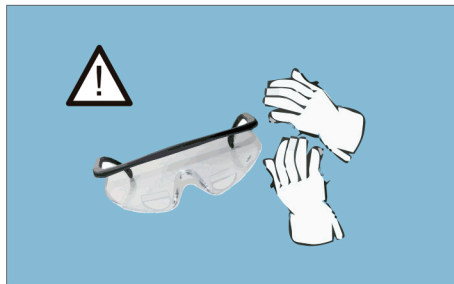
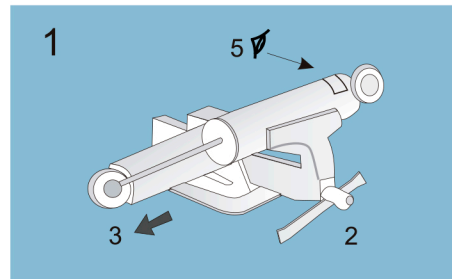


Disposición final de amortiguadores usados

Por razones de seguridad, utilice siempre gafas de seguridad y guantes de protección.

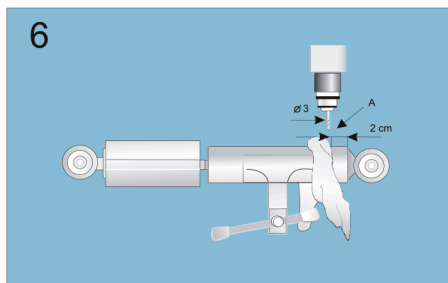


- Coloque el amortiguador en posición horizontal.
- Asegúrese de que el amortiguador está bien sujeto y no se puede mover durante la operación de taladrado.
- Antes de taladrar, saque el vástago y extiéndalo completamente.
- En los amortiguadores Rideleveler, corte el manguito de goma y trátelos como amortiguadores bitubo.
- Compruebe si la unidad es un monotubo de alta presión, un amortiguador bitubo de baja presión o un amortiguador convencional bitubo. Todos los amortiguadores monotubo de alta presión llevan una marca especial "high pressurized - do not heat or open" (alta presión, no caliente ni abra)

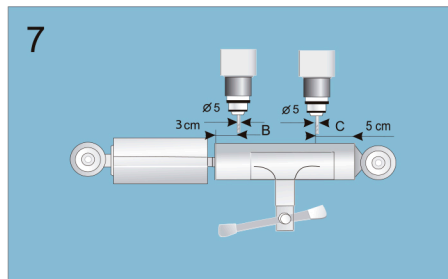


Para los monotubos de alta presión (25-30 bar)

6. Realice un pequeño agujero de $\varnothing 3$ a 5 mm, a unos 2 cm del extremo inferior del cuerpo (A), para eliminar el gas. Es muy posible que por el agujero se expulse aceite mientras se está taladrando, por lo que hay que tener precaución para limitar el flujo, colocando un trapo alrededor de la zona.



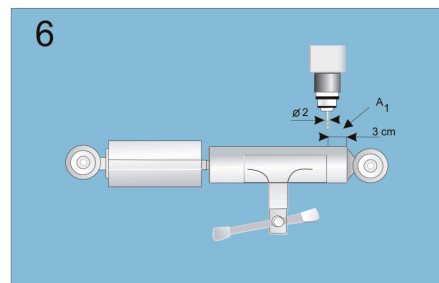
7. Realice dos perforaciones adicionales de 3 a 5 mm en (B) y (C) para eliminar el aceite (continúe por el punto 10)



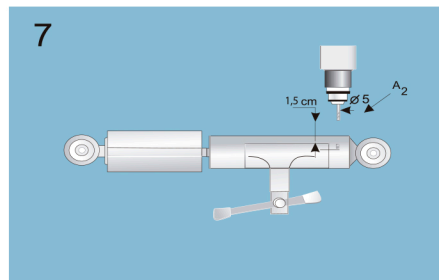
Para amortiguadores bitubo de baja presión (3 -5 bar) o convencionales bitubo

(primeros puntos del 1 al 5)

6. Practique una perforación de 2 mm a 3 cm del extremo inferior del cuerpo, en el tubo de reserva (A1)



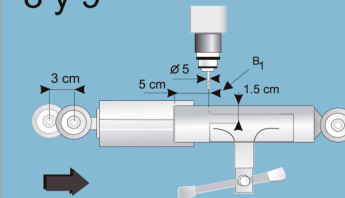
7. Una vez que se haya eliminado la presión del gas, realice una perforación de 5 mm y 1, 5 cm de profundidad en (A2)



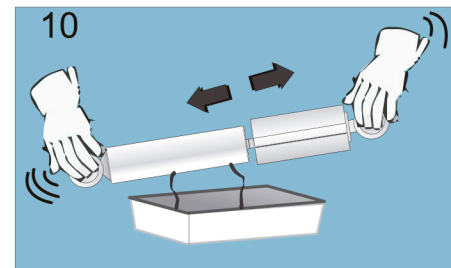
8. Comprima el amortiguador como mínimo 30 mm.

9. Realice otra perforación de 5 mm y 1, 5 cm. de profundidad a 5 cm del extremo superior (B1)

8 y 9



10. Mueva el vástago del pistón hacia arriba y hacia abajo para acelerar la expulsión del aceite.



11. El aceite del amortiguador ha de eliminarse en un recipiente apropiado (para ser tratado igual que aceite del motor), de acuerdo con las leyes nacionales sobre eliminación de residuos.

12. Consulte a las autoridades locales para que le indiquen el lugar donde debe desechar el aceite y las piezas restantes

11 y 12

